

ねこ



たにおり	-----
やまおり	-----
きりとり	-----
のりしろ	#

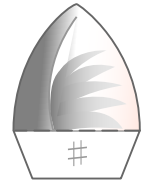
※「あたま」を組み立てる前に「みみ」をくっつけておくとかんたんだよ。

<つくりかたのヒント>
 まず外がわの線でぜんぶ切るよ。
 切れたら”やまおり””たにおり”の線をおっていこう。
 のりしろにのりをつけて組み立てていけばねこのできあがり！

※ウラとウラをくっつけてからつけ根をからだにはるよ。

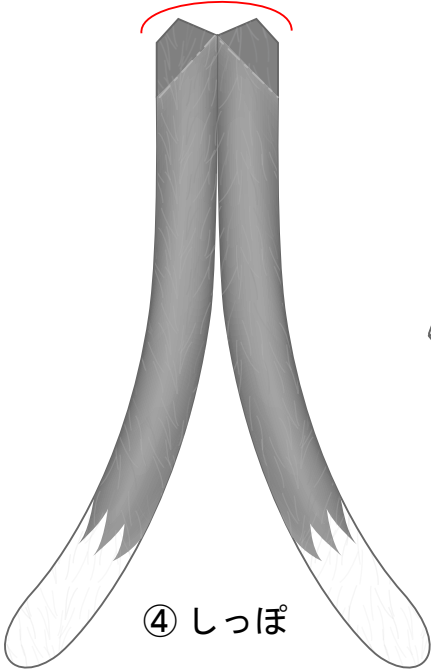
③ あたま

※のりはつけないよ！

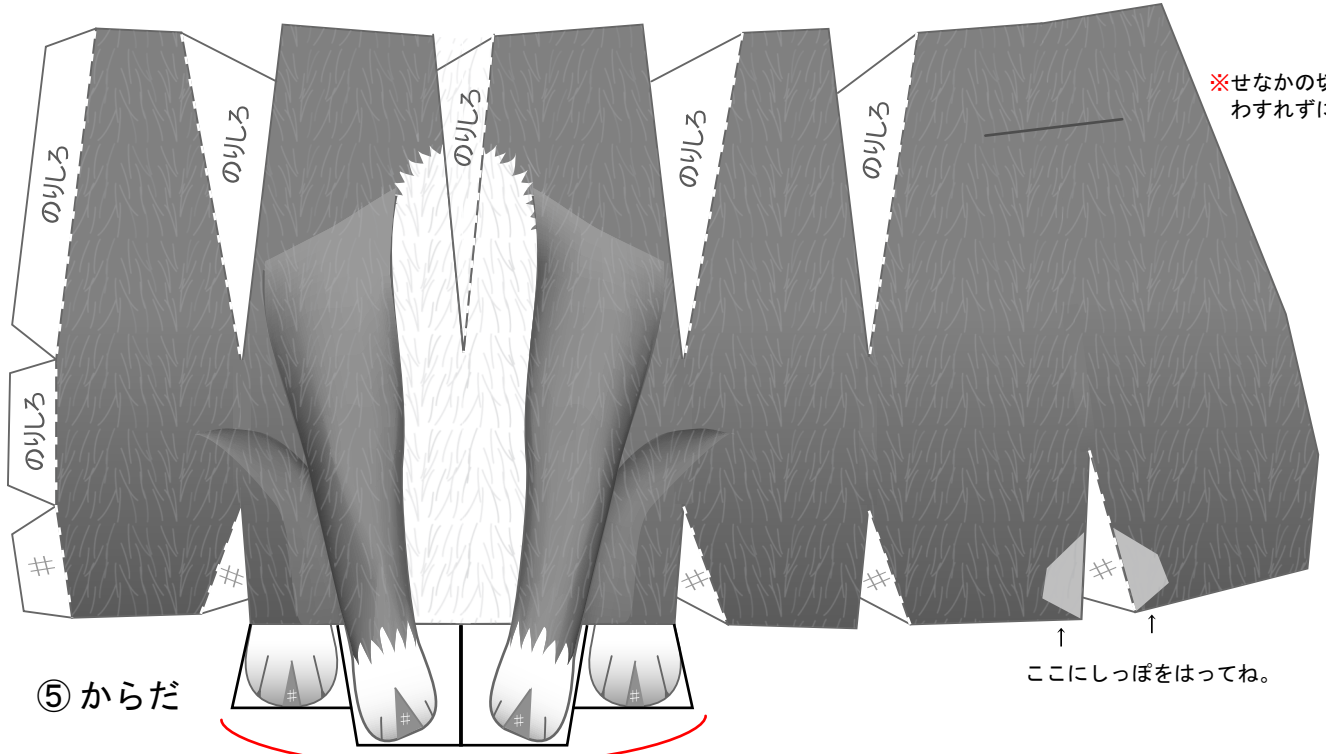
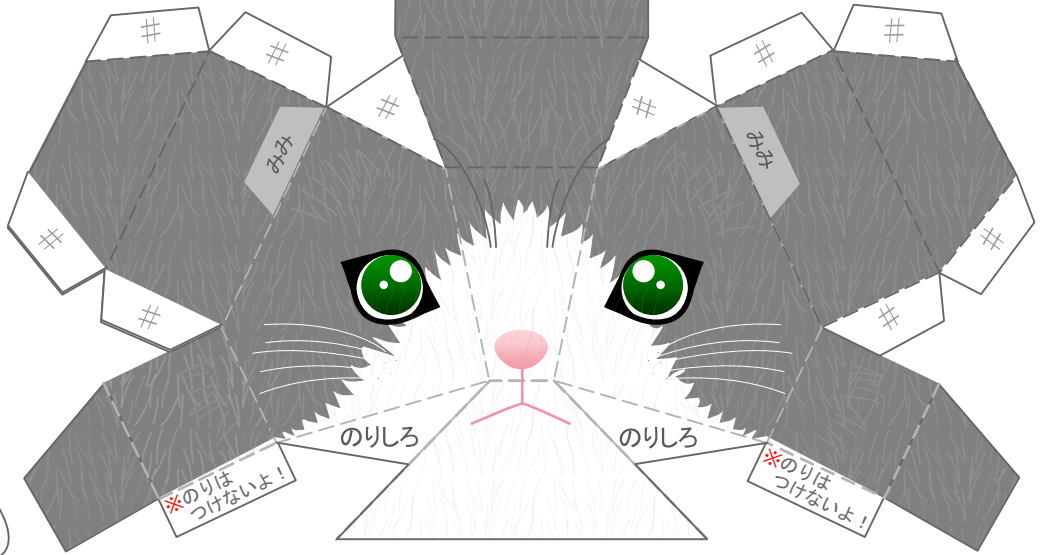


① ひだりみみ

② みぎみみ



④ しっぽ



⑤ からだ

※せなかの切りこみもわずれずに切ってね！

↑ ↑
ここにしっぽをはってね。

※「あし」は四角い線で切るとかんたんだよ！